



## あなたの強みや目的に合わせて 計画を立てていきます

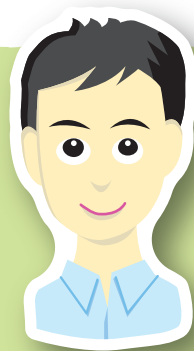
就労に向けて  
しっかり  
トレーニングしたい



就労に向けて、  
働く力をつけられるように  
計画を作成していきます。

いろいろな作業メニューを組み、  
週5日働く力をつけられるように

日中に仕事ができる  
活動の場として  
通いたい



安定した生活を送りながら、  
働けるように  
計画を作成していきます。

自分のペースでできる作業を組み、  
週2日～利用

## 支援の具体的内容

### グループでの作業支援

あなたに合った内容で

毎日数種類の室内作業、屋外作業を用意し、数人のグループ単位で支援しています。

#### ●1日のスケジュール

● 9:30 開所  
朝のミーティング

● 9:55

● 10:00 グループ別に  
室内作業・屋外作業

● 12:00 昼休み

● 12:55 午後の  
ミーティング

● 13:00 グループ別に  
室内作業・屋外作業

● 15:00 作業終了

### 個別支援(利用)計画

担当者と話し合いで作成

半年ごとに、利用目的・利用日・作業内容・その他必要な支援について話し合い、「個別支援計画」を作成します。それにもとづいて支援していきます。



### 就労に向けての個別支援・生活支援

定期的に面談をします

就労に向けた準備で利用される方には、担当スタッフが定期的に課題の確認や振り返りの面談をします。各種就労支援サービスと連携して、その人に合った支援をします。日常生活で困ったときの相談・情報提供、他の福祉サービスへの紹介もします。

#### 利用者負担

- 障害者総合支援法にもとづいて、利用される方の所得により利用料がかかりますが、住民税非課税の方は0円になります。
- 傷害保険料として月額200円必要です。

#### 作業賃金・交通費補助

- 作業内容に応じて時給を設定し、月ごとに支払います。
- 交通費は月1万円上限で補助します。



200円で  
昼食サービスが  
あります。